



VOTRE PORTAIL FAMILLE

19 JUILLET 2021

Inscriptions EMS pour l'année 2021/2022

Les inscriptions à l'Ecole Municipale des Sports pour l'année scolaire 2021/2022 débutent ce lundi 19 juillet à 12h00.

Vous pouvez dès à présent procéder à l'inscription et au paiement de cette activité via votre compte famille.

Important! Le certificat médical est remplacé par le [questionnaire de santé EMS](#), merci de bien vouloir le compléter et le transmettre au service sports via votre messagerie de compte famille ou à l'adresse suivante: sports@mairie-combs-la-ville.fr.

[haut de page](#)

07 JUIN 2021

FORMULE SPORT ÉTÉ

Les inscriptions pour la formule sport d'été débutent le lundi 07 juin à 11h00.

À partir de cette date vous pourrez procéder aux inscriptions, réservations et paiements via votre compte.

Le planning est disponible [ICI](#).

[haut de page](#)

18 MAI 2021

INSCRIPTIONS ACTIVITES PERISCOLAIRES 2021-2022

inscriptions aux activités périscolaires 2021-2022

Merci de compléter la fiche nominative, qui vous a été transmise par mail, et de la renvoyer au service Enfance via la messagerie dès que possible afin que votre enfant puisse être inscrit aux activités périscolaires (matin-midi-soir-mercredi) avant le 2 septembre prochain.

Dès réception du document, un mail de confirmation vous sera envoyé. Vous pourrez alors accéder au planning de réservation.

Le nouveau tableau de répartition des enfants sur les accueils de loisirs le mercredi et le calendrier d'inscriptions aux accueils de loisirs vacances scolaires sont disponibles sur la page accueil dans la rubrique « documents ».

Pour plus de précisions, n'hésitez pas à consulter le mode d'emploi ou appeler le service Enfance 01 64 13 16 81 ou 73

Texte explicatif des inscriptions EMS

CONNECTEZ-VOUS

Nom d'utilisateur *

Mot de passe *

SE CONNECTER

Se rappeler de moi [Mot de passe oublié ?](#)

Login ici

INSCRIVEZ-VOUS

Vous souhaitez bénéficier des services personnalisés de votre collectivité ?

CLIQUEZ ICI.

Questionnaire de santé disponible ici

DOCUMENTS

Documents à télécharger.

SIMULATIONS TARIFAIRES

Calculez votre quotient familial, estimez vos tarifs.

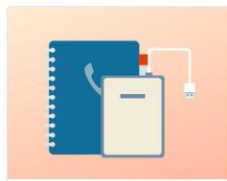


VOTRE PORTAIL FAMILLE



MON DOSSIER

- Consulter mon dossier et mes démarches
- Modifier mes coordonnées
- Accéder à mes documents dématérialisés



INSCRIPTION

- Visualiser les activités de mes enfants
- Pré-inscrire les enfants à de nouvelles activités



PLANNING

- Visualiser le planning de mes enfants
- Effectuer de nouvelles réservations



FACTURATION

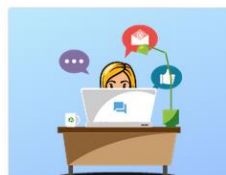
- Payer mes factures
- Consulter l'historique de mon compte

Se rendre ici pour l'inscription



SIMULATION

- Calculer mon quotient familial
- Voir le tarif des activités
- Trouver mon école de secteur



MESSAGERIE / NOUS CONTACTER

- Vous avez 1 message(s) non lu(s)



ACTUALITÉS

- Consulter les dernières actualités

Accessibilité | Aide | Plan du site | Mon compte: [test] Déconnexion

ACCUEIL DOSSIER **INSCRIPTIONS** PLANNING FACTURATION SIMULATIONS MESSAGERIE 1 ACTUALITÉS

Activités

Inscriptions en paiement immédiat

► INSCRIPTIONS > Activités

LES INSCRIPTIONS DE MES ENFANTS

Tous les enfants

Manon Jules

Enfant De 6 Ans Bob

Enfant De 8-9 Ans Enfant De 9 Ans

Marc Trop Grand

> ACTIVITÉS 13 inscriptions/demandes

AIDE AUX ACTIVITES

Laissez le premier champ sur "Activités", choisissez le nom de votre enfant et cliquez sur le bouton "Inscrire" pour pouvoir enfin sélectionner les activités.

Le champ "Date d'entrée souhaitée" de la page suivante est purement indicatif et vous précisez simplement à partir de quelle date vos droits sont ouverts.

FORMULE SPORT

Sélectionnez l'enfant à inscrire.

Après inscription, complétez le planning de la formule sport depuis la liste "Activités".

Puis ici

Accessibilité | Plan du site | Mon compte: [test] Déconnexion

ACCUEIL DOSSIER **INSCRIPTIONS** PLANNING FACTURATION SIMULATIONS MESSAGERIE 1 ACTUALITÉS

Activités

Inscriptions en paiement immédiat

► INSCRIPTIONS > Inscriptions en paiement immédiat

LES INSCRIPTIONS EN PAIEMENT IMMÉDIAT

INSCRIPTIONS AVEC PAIEMENT IMMÉDIAT

Les champs obligatoires sont précédés d'un astérisque (*).

EMS MARDI 17H- 18H30 NIVEAU CE1-CE2

EMS Mardi 17h- 18h30 NIVEAU CE1-CE2

EMS MARDI 17H- 18H30 NIVEAU CM1-CM2-6E

EMS Mardi 17h- 18h30 NIVEAU CM1-CM2-6e

EMS MARDI 18H- 19H NIVEAU GS - CP

EMS Mardi 18h- 19h NIVEAU GS - CP

EMS MERCREDI 09H30-10H30 NIVEAU GS/CP

EMS Mercredi 09h30-10h30 NIVEAU GS/CP

EMS VENDREDI 17H- 18H NIVEAU GS-CP

EMS Vendredi 17h- 18h NIVEAU GS-CP

EMS VENDREDI 17H-18H30 NIVEAU CE1-CE2

EMS Vendredi 17h-18h30 NIVEAU CE1-CE2

EMS VENDREDI 18H- 19H NIVEAU GS-CP

EMS Vendredi 18h- 19h NIVEAU GS-CP

Sélectionner le créneau désiré

EMS MARDI 18H- 19H NIVEAU GS - CP

EMS Mardi 18h- 19h NIVEAU GS - CP

EMS MERCREDI 09H30-10H30 NIVEAU GS/CP

EMS Mercredi 09h30-10h30 NIVEAU GS/CP

Jules

Groupe :

Choisissez un groupe

Enfant De 6 Ans

Groupe :

*CARTIER MERCREDI 9H30-10H30

Choisissez un groupe

*CARTIER MERCREDI 9H30-10H30

Bob

Groupe :

Choisissez un groupe

**Sélectionner l'enfant à inscrire
puis valider en bas de page**

Accessibilité | Plan du site |
Mon compte: [test] | Déconnexion

ACCUEIL DOSSIER **INSCRIPTIONS** PLANNING FACTURATION SIMULATIONS MESSAGERIE ACTUALITÉS

Activités
Inscriptions en paiement immédiat

↳ INSCRIPTIONS > Inscriptions en paiement immédiat

RÉCAPITULATIF DE MES INSCRIPTIONS EN PAIEMENT IMMÉDIAT

EMS Mercredi 09h30-10h30 NIVEAU GS/CP - Enfant De 6 Ans : 117.00 €

1 inscription pour un montant total de 117.00 €

← ANNULER PAYER

Vérifier les informations saisies puis procéder au paiement en cliquant sur PAYER